

Un labyrinthe égyptien

LA TOMBE DU PRÊTRE PADIAMÉNOPÉ (TT 33)

(7^e siècle av. J.-C.)

Dossier de presse

par

La Mission Épigraphique Française dans la Tombe de Padiaménopé (MEFTP)

La plus grande tombe d'Égypte

Le mystère de Padiaménopé

Recherches en cours par la Mission Française

La tombe TT 33 dans les médias



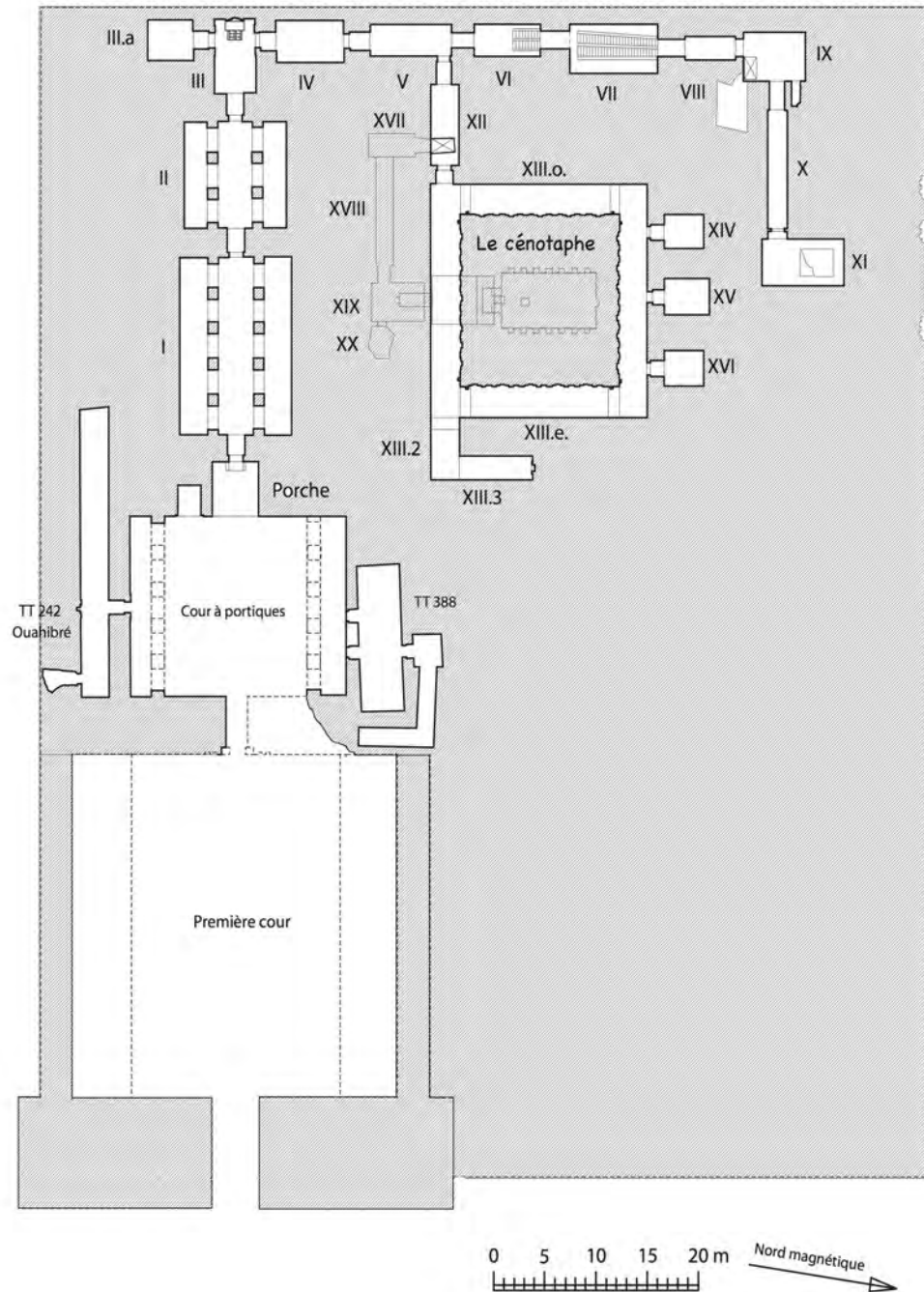
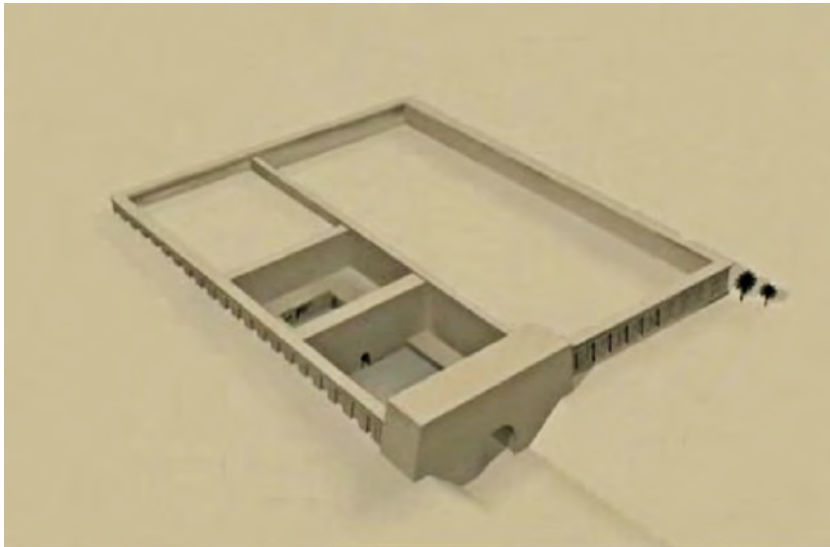
La plus grande tombe d'Égypte

L'enceinte de la tombe délimite une superficie de 9000 m²

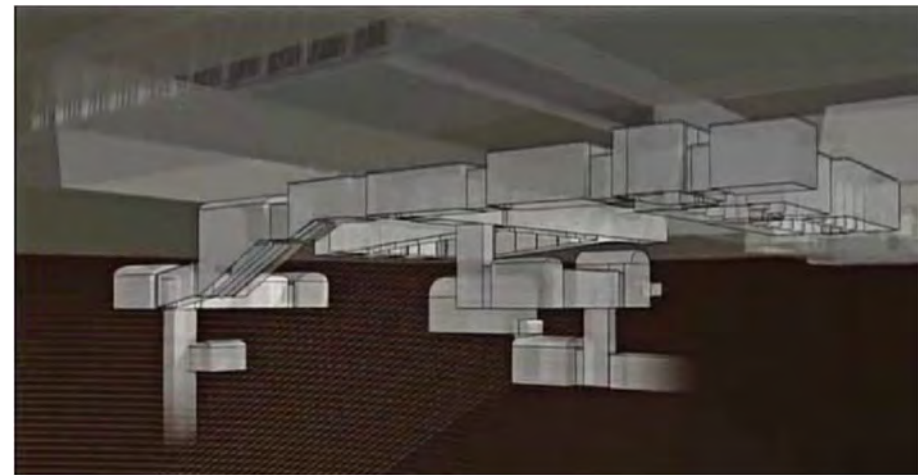
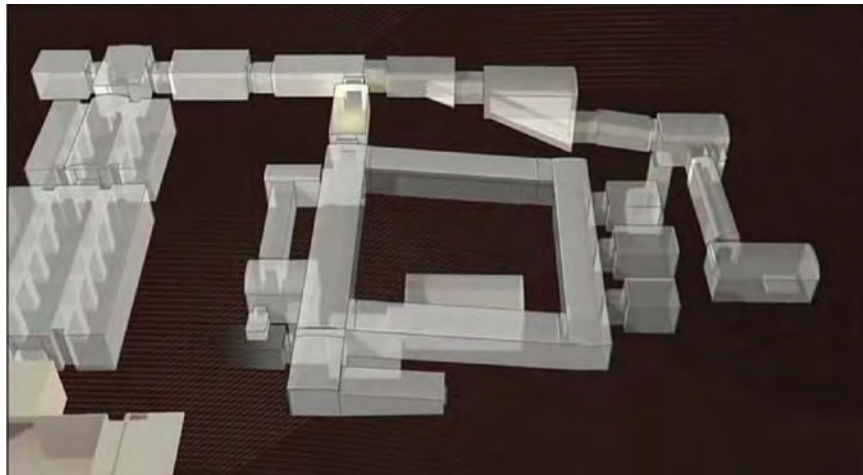
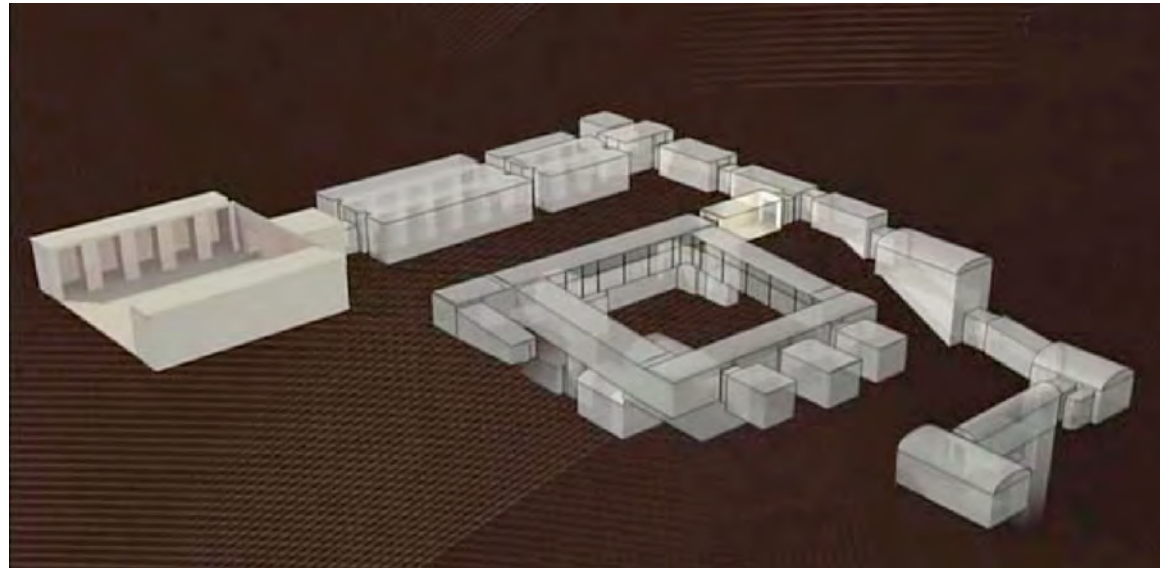
La tombe comprend 22 salles et 3 puits répartis sur 4 niveaux

Le niveau le plus profond descend à plus de 20 mètres sous terre

Une salle et un puits sont encore inexplorés



Vues axonométriques de la tombe TT 33



Le mystère de Padiaménopé

On connaît peu d'éléments de la vie de Padiaménopé. Il vivait au 7^e siècle avant Jésus-Christ dans la ville de Thèbes (aujourd'hui, Louqsor). Le nom de son père est inconnu, tout comme celui du pharaon sous lequel il exerçait. On ignore également s'il eut une descendance.

Le titre de « prêtre ritualiste et chef » indique qu'il était un spécialiste des textes et des rituels. Son goût pour les hiéroglyphes le poussa à faire recopier dans son tombeau tous les textes funéraires égyptiens connus. Sa tombe-bibliothèque abrite ainsi ces « Livres » sur plus de 2600 m² de paroi.

En outre, dans une inscription de son monument, Padiaménopé, soucieux de sa survie dans la mémoire collective, s'adresse aux vivants qui passeront par son sépulcre et les incite à venir lire ses inscriptions.

Propriétaire de la plus grande tombe d'Égypte, cet intellectuel était donc aussi un homme de pouvoir sur lequel les documents égyptiens restent muets. Le mystère demeure : comment un homme qui n'était pas roi parvint-il à se faire construire une tombe plus grande encore que celle des pharaons ? Au-delà, on peut s'interroger sur la nature des relations entre l'élite thébaine et le pouvoir.



Portraits de Padiaménopé



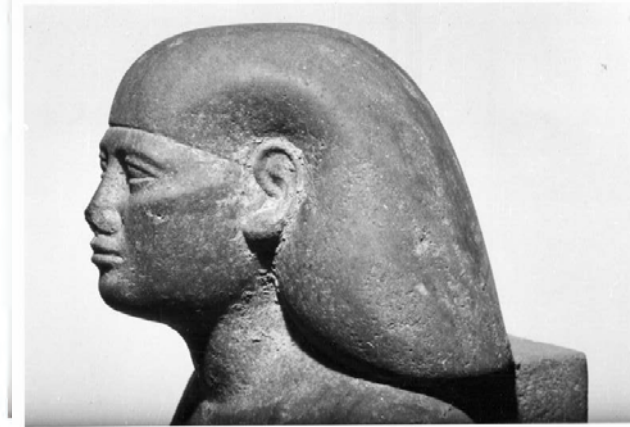
Cliché I. Régen



globalegyptianmuseum.fr



© Brooklyn Museum (CLES) - IFAO



© Brooklyn Museum (CLES) - IFAO

Recherches en cours

par la Mission Française

Depuis 2006, la Mission Épigraphique Française dans la Tombe de Padiaménopé (MEFTP) copie et étudie les inscriptions de ce monument. Dirigée par Claude Traunecker (univ. de Strasbourg) et Isabelle Régen (univ. Paul Valéry - Montpellier 3, ancien membre scientifique de l'IFAO (Institut Français d'Archéologie Orientale, Le Caire), elle est composée de membres de nationalités française, italienne et allemande.

Fruit d'une collaboration entre l'IFAO et les universités de Strasbourg et Montpellier 3, la mission se déroule un mois par an en coopération avec le Service des Antiquités Égyptiennes (*Supreme Council of Egyptian Antiquities*).

La tombe TT 33 est exceptionnelle dans la mesure où elle conserve une anthologie de la littérature funéraire égyptienne dont les versions sont souvent remaniées et complétées (Textes des Pyramides, Livre des Morts, Livres du Monde Inférieur, plafond astronomique ...). Les égyptologues copient ces textes, les traduisent et les commentent en vue de leur publication. À cette fin, ils établissent notamment un fac-similé de l'inscription (voir page suivante). Ce travail réalisé dans l'atmosphère confinée de la tombe nécessite de porter un masque à filtres anti-ammoniac.

La couverture photographique professionnelle ainsi que le relevé photogrammétrique du monument ont débuté en 2015 grâce au soutien du Pôle Imagerie 3D de l'IFAO. La photogrammétrie permet notamment de proposer un modèle 3D de la tombe, ce qui rend possible, outre la réalisation de plans et de coupes, la lecture des jeux spatiaux entre les différentes inscriptions.

Des fouilles du caveau effectuées par Claude Traunecker ont livré des fragments de mobilier funéraire (figurines funéraires, fragment de vase-canope, éléments de cercueil). Enfin, le travail d'une équipe de restaurateurs égyptiens a permis de révéler les couleurs originelles des parois noircies (salle V).

Les égyptologues au travail
(Claude Traunecker et Isabelle Régen, 2007)



Cliché L. Schmitt

Copie des inscriptions (fac-similé)



Fac-similé : I. Régen

Restauration : nettoyage d'un plafond



Restauration : nettoyage d'une paroi



Un texte funéraire : le Livre des Cavernes



Cliché P. Maître

Un texte funéraire : le Livre des Morts



Cliché P. Maître

Un texte funéraire : le Livre de la salle cachée (Amdouat)



Cliché I. Régen

La tombe TT 33 dans les médias

arte

GEO.de

LE FIGARO
magazine

LA STAMPA

TF1

LE20H

france
culture

laGazette
DE MONTPELLIER

EGYPTE

LE MYSTÈRE DE LA TOMBE 33

Au pied de la montagne thébaine se cache la plus grande et la plus décorée des tombes d'Égypte. Qui était ce Padiamenopé qui la fit édifier ? Quel trésor cachait-il dans sa propre sépulture ? Une équipe d'égyptologues français vient d'en percer tous les secrets...

DE NOS ENVOYÉS SPÉCIAUX CYRIL DROUHET (TEXTE) ET PASCAL MAITRE/COSMOS (PHOTOS)

Creusé sous la montagne thébaine, le cénotaphe est l'un des plus imposants édifices souterrains jamais conçus en Égypte. Une masse de pierre carrée de 16 m de côté, donnant l'illusion d'un sarcophage surdimensionné. Un leurre, car la chambre funéraire est cachée plus bas.



Pour en savoir plus

www.ifao.egnet.net/archeologie/tt33/
www.montpellier-egyptologie.fr/chantiers

Nous soutenir

www.fondskheopsarcheologie.fr

Direction de la mission

Claude Traunecker (claude.traunecker@wanadoo.fr)
Isabelle Régen (isabelle.regen@univ-montp3.fr)

Texte et conception

Isabelle Régen (juin 2016)



FONDS
KHÉOPS ∩
POUR L'ARCHÉOLOGIE

